

Nuova Organizzazione della Manutenzione Infrastrutture

Incontro con le OO.SS. nazionali

Roma, 2 e 3 Febbraio 2015

Indice

- Linee Primarie
- Internalizzazione e UM Cantieri/Manutenzione Tecnologica
- Piano di Acquisto Mezzi
- Nuova Organizzazione Zone SCC-M

Linee Primarie

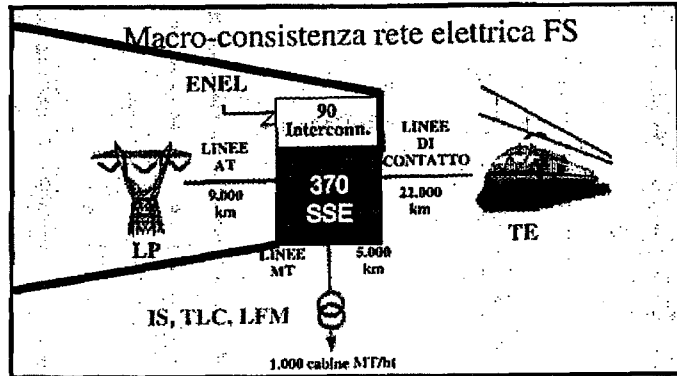
OBBLIGO DI LEGGE

- seguire un processo di riunificazione dell'intera rete di trasmissione nazionale

STRATEGIA DI RFI: NESSUN IMPATTO RILEVANTE

RFI mantiene:

- La Gestione Telecontrollo (DOTE)
- La proprietà e la manutenzione Ordinaria e Straordinaria delle SSE



Il perimetro dell'operazione di valorizzazione:

- circa 9.000 km di linee AT
- circa 370 SSE (Parte AT)

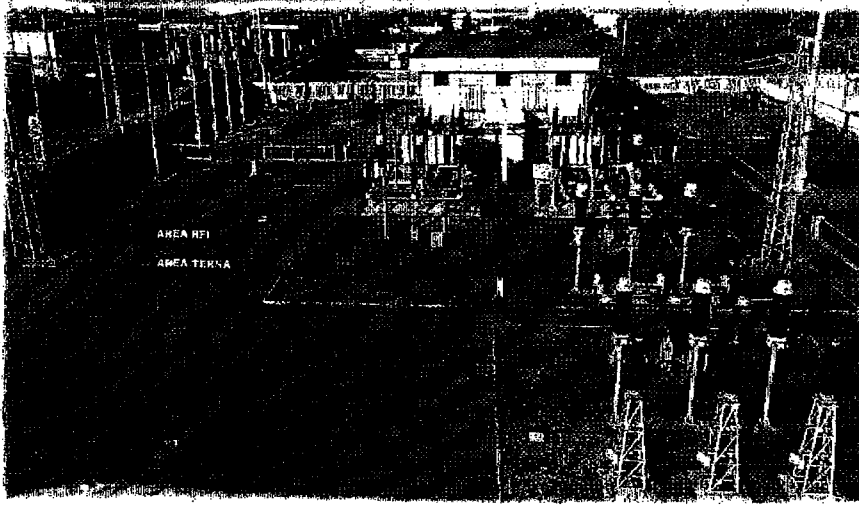
Linee Primarie

Tensione (kV)	Rete RFI		Rete RTN
	Storica (km)	AV/AC (km)	Storica (km)
66	2.387	0	0
132	4.573	284	620
150	551	184	236
220	0	0	11
sub totali (km)	7.510	468	867
totale (km)	8.245		

PERIMETRO

- la Rete di linee AT in c.a. a tensione nominale 66kV-132kV-150kV-220kV
- i Sezionatori AT sui sostegni degli elettrodotti
- i Centri di interconnessione elettrica AT
- i Piazzali AT all'aperto di tutte le sottostazioni elettriche (SSE in c.c. ed in c.a.) alimentate direttamente da linee AT
- i dispositivi di protezione delle linee AT dal cortocircuito e dal sovraccarico

Cessione Linee Primarie



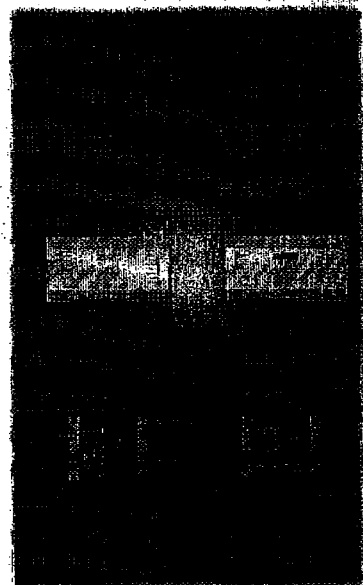
RFI
RETE FERROVIARIA ITALIANA
GRUPPO FERROVIE DELLO STATO ITALIANE

CON **EXPO**
MILANO 2015

SSE BARI TORRE A MARE

5

Cessione Linee Primarie



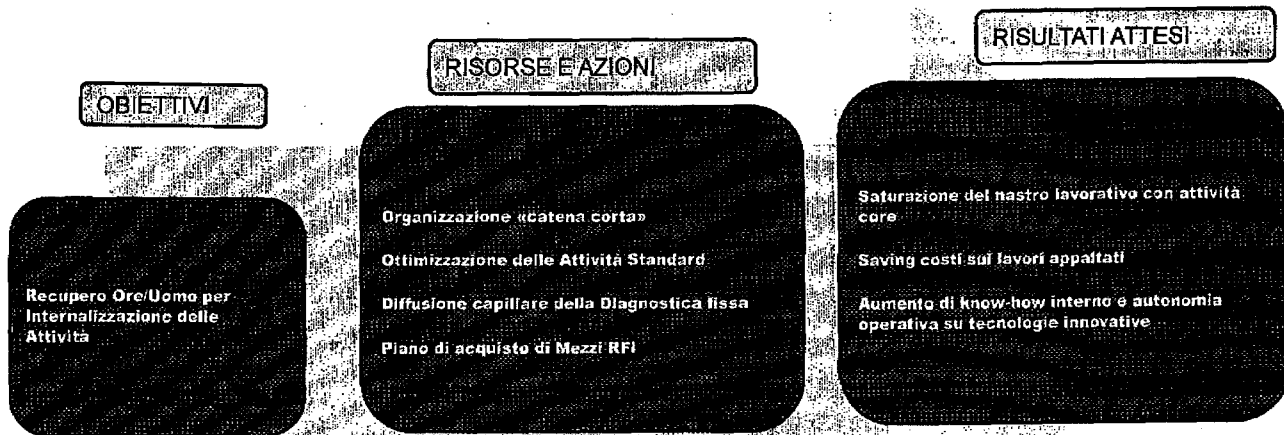
RFI
RETE FERROVIARIA ITALIANA
GRUPPO FERROVIE DELLO STATO ITALIANE

CON **EXPO**
MILANO 2015

SSE FRANCAVILLA FONTANA

6

Internalizzazione



CON



Internalizzazione e UM Cantieri/Manutenzione Tecnologica

CANTIERE MECCANIZZATO TE
 Attività di manutenzione Impianti Trazione Elettrica (CMTE)



CANTIERE MECCANIZZATO ARM
 Attività di manutenzione all'Armamento (CMA)



COSTRUZIONE IMPIANTI
 Attività relative agli Impianti di Segnalamento
 (Realizzazione e Riconfigurazione ACCM, Riconfigurazione SCMT/SCC, Attrezzaggio RTB e BCA, Implementazione Diagnostica estesa)



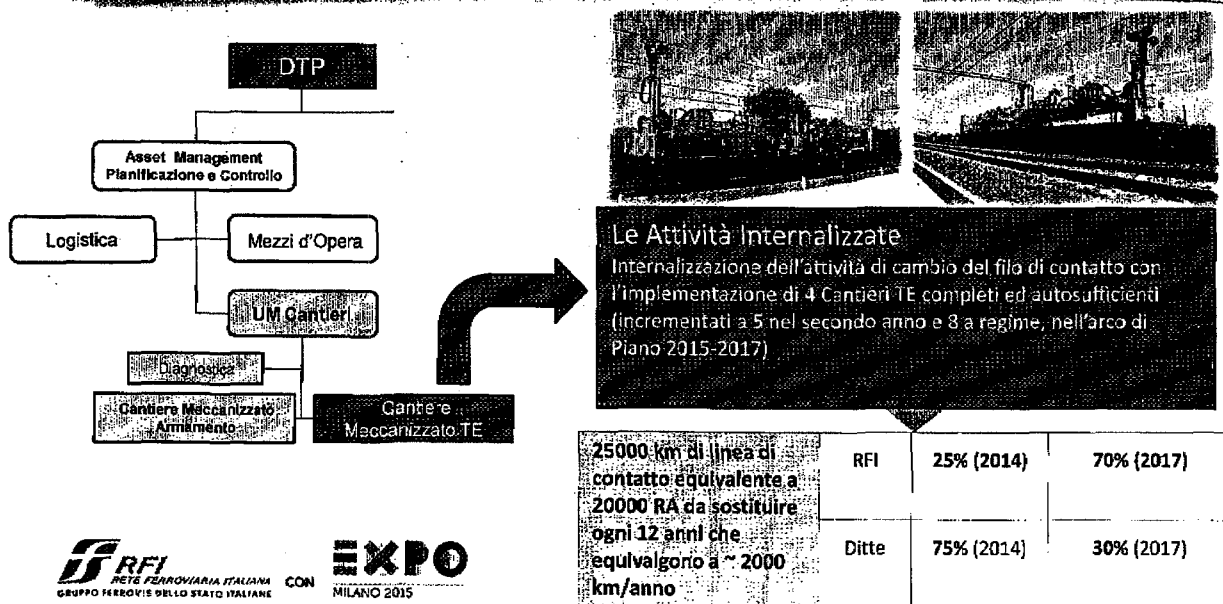
Si costituiscono le UM specifico conto economico che ne certifica la produttività complessiva.



CON

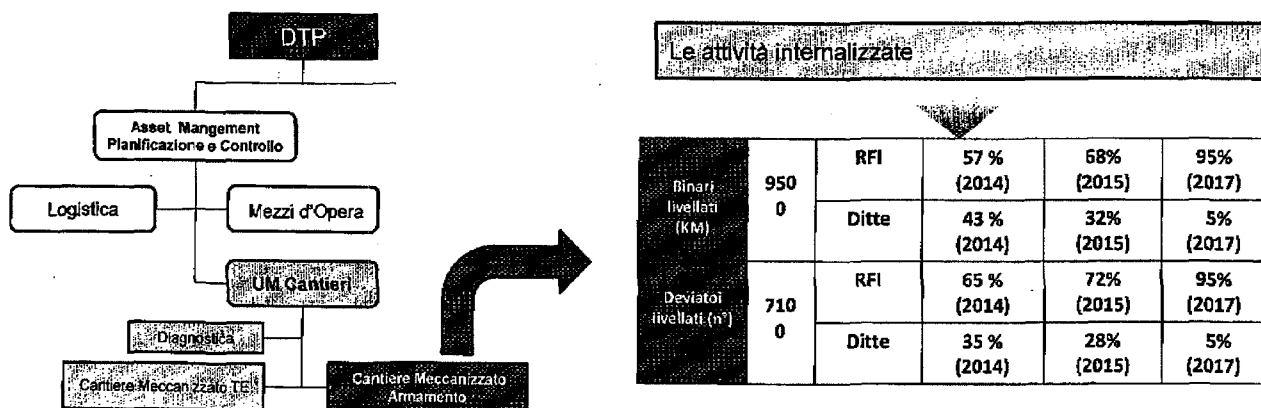


Internalizzazione e UM Cantieri/Manutenzione Tecnologica Cantiere Meccanizzato TE



9

Internalizzazione e UM Cantieri/Manutenzione Tecnologica Cantiere Meccanizzato Armamento



10

Internalizzazione e UM Cantieri/Manutenzione Tecnologica Impianti di Segnalamento: Formazione e Albo Professionale



Internalizzazione e UM Cantieri/Manutenzione Tecnologica Impianti di Segnalamento

Le attività internalizzate

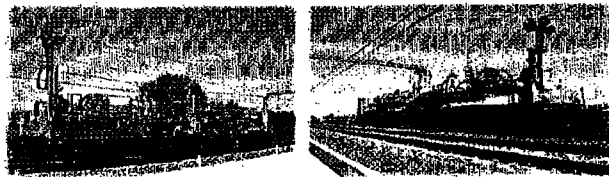
ATTIVITÀ	Previsione n. impianti realizzati/modificati (al 2017)	Percentuale internalizzata (al 2017)	Previsione n. impianti internalizzati (al 2017)
Realizzazione ACCM	100	20 %	20
Riconfigurazione ACCM	35	100 %	35
Riconfigurazione SCMT	125	100 %	125
RTB	250	30 %	75
Ricucitura BA	110	100 %	110
Sistema Diagnostica	450	40%	150

Piano di Acquisto Mezzi

PIANO ACQUISTO MEZZI 2015-2018

ARMAMENTO E O.C.	N° Mdo	Mln (€)
Rincazatrici Combi	26	130
Riclassificazione Rincazatrici esistenti	11	11
Caricatori Idraulici S/R	141	38
Spezione ponti "by bridge"	4	4,2
Spezione ponti "by bridge" riclassamento	4	0,6
Spezione ponti "piattaforme elevabili"	9	1,5
Tramogge	190	10,2
Carri pianale	200	4
Carri pianale ribassati	15	0,9

TRAZIONE ELETTRICA	N° Mdo	Mln (€) *
Autoscale (45 RUMO e 40 RIN)	85	93
Cantieri Meccanizzati TE - nuovi (6 carri tesatura + APV)	6	18
Cantieri Meccanizzati TE - esistenti (4 mezzi)	-	2,2
*Compreso Full Maintenance		



Nuova Organizzazione Presidi SCC-M

Presidio SCC-M

- ☑ Nuova concezione di gestione della tecnologia
- ☑ Personale specializzato Impianti IS / TLC LFM / AUSILIARI / LFM
- ☑ Costante formazione del personale
- ☑ La Zona nasce e cresce insieme al sistema vivendone ogni fase di attivazione

IMPIANTI SERVIZI
AUSILIARI

SCC

Nuova Organizzazione Presidi SCC-M

IMPIANTI SERVIZI AUSILIARI

- Condizionamento
- Alimentazioni IS
- LFM di Posto Centrale
- Rilevamento Accessi
- Antintrusione
- Antincendio

SCC

- Diagnostica SCC e Periferia
- Diagnostica ACC
- Rete Dati
- CTC
- Supervisione Apparatì Riserva
- Gestione Scorte HW
- Riconfigurazioni SW

Nuova Organizzazione Presidi SCC-M

Presidi SCC-M

- Confermate le Zone SCC attualmente esistenti, le quali vengono collocate all'interno delle Unità Manutentive IS delle rispettive Unità Territoriali di Posto Centrale.
- Attivazione dei nuovi Posti Centrali, che ricomprendono le ulteriori sedi di Bologna Centrale, Torino Settimo e Palermo Centrale.